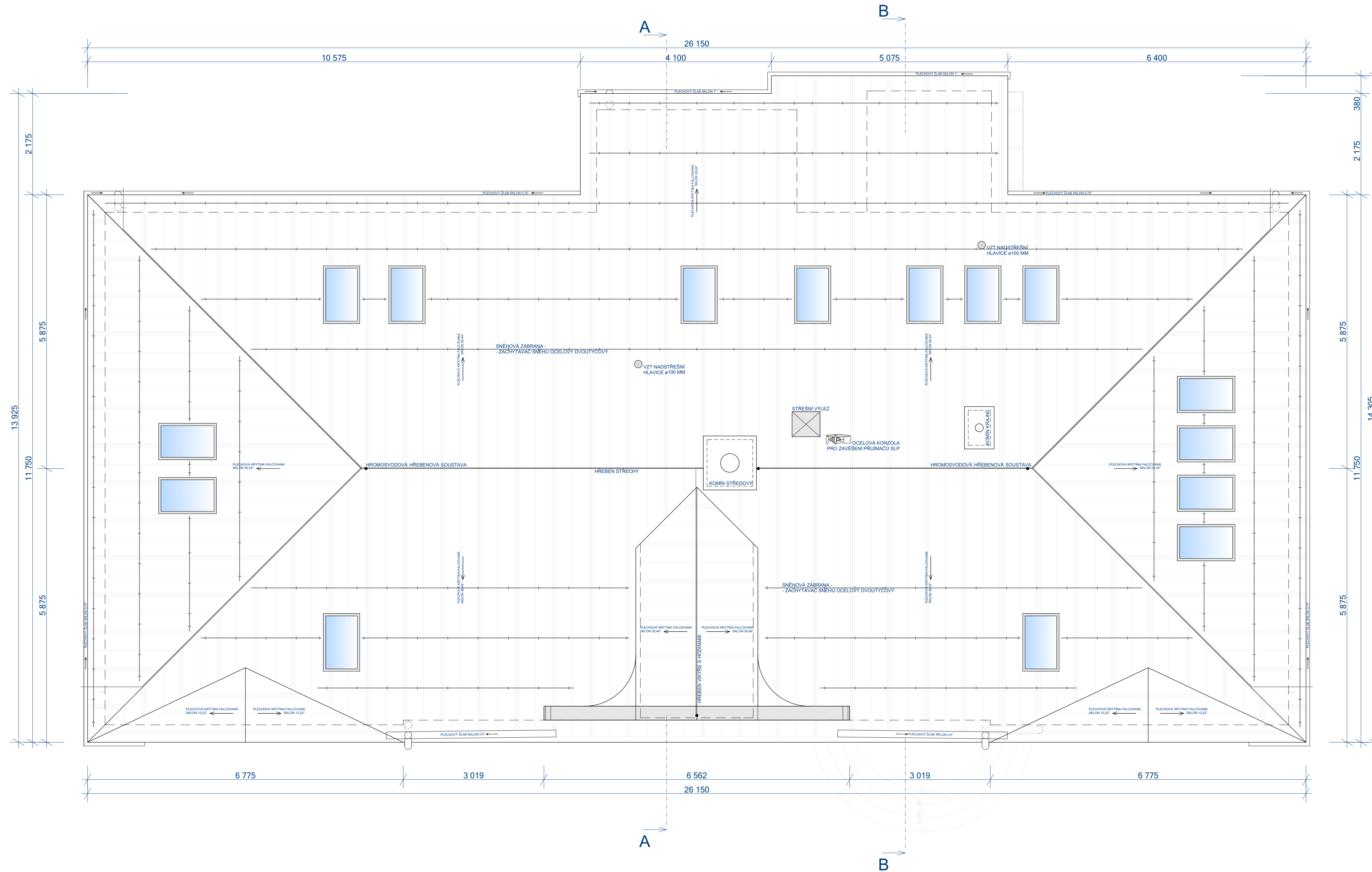
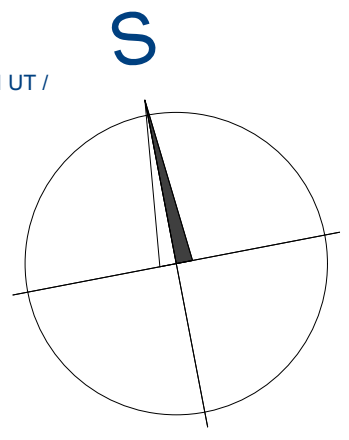


POHLED NA STŘECHU



LEGENDA KONSTRUKCÍ

- STÁVAJÍCÍ KONSTRUKCE V POHLEDU
- OBRYŠ KONSTRUKCE ZA ROVINOU ŘEZU
- FALCOVANÁ KRYTINA STŘECH A PŘÍSTŘEŠKU TÍŽN RHEINZINK
- ŽLABY S NAPOJENÍM NA SVODY TÍŽN RHEINZINK
- KOMÍNOVÁ TĚLESA S POHLEDEM NA KRYCÍ DESKU "HLAVU" KOMÍNU S LEMOVÁNÍM TÍŽN RHEINZINK
- STŘEŠNÍ VÝLEZ S LEMOVÁNÍM TÍŽN RHEINZINK
- NADSTŘEŠNÍ HROMOSVODOVÁ SOUSTAVA S NAPOJENÍM NA FASÁDNÍ SVOD
- SNĚHOVÉ TYČOVÉ ZACHYTAVAČE
- HLAVICE ODVĚTRÁNÍ NAD STŘECHU TÍŽN RHEINZINK
- STŘEŠNÍ OKNA S LEMOVÁNÍM TÍŽN RHEINZINK
- NADSTŘEŠNÍ OCELOVÁ KONZOLA SE ZAŘÍZENÍM PRO PŘÍJEM DAT PRO KOMUNIKACI / STÁVAJÍCÍ OSAZENÍ "SLP" ZAŘÍZENÍ /
- KONZOLA PRO PŘIJÍMAČE SLP
- OBRYŠ KONSTRUKCE V POHLEDU / V NIŽŠÍCH PODLAŽÍCH A V ÚROVNI UT /



POZNÁMKA :

SKUTEČNÝ STÁVAJÍCÍ STAV ZKRYTÝCH KONSTRUKCÍ, DOPLNJUCÍCH PRVKŮ STÁVAJÍCÍ STAVBY A POVRCHOVÝCH ÚPRAV NUTNO PŘEVĚŘIT SONDAMI PŘI REALIZACI STAVBY;
 CELKOVÉ BYLY KONSTRUKCE POSUZOVÁNY PROJEKTANTEM PŘI TECHNICKÉ PROHLÍDKĚ POUZE NA ZÁKLADĚ VIZUÁLNÍHO VJEMU /BEZ PŘÍJEMENÍ SOND;
 NĚKTERÉ SKLADBY KONSTRUKCÍ PROJEKTANT POUŽE PŘEDPOKLÁDÁ NA ZÁKLADĚ STAVEBNÍCH ZVÝKLOSTI PŘI PROVÁDĚNÍ STAVBY DŘÍVEJŠÍMI STAVITELI V DOBĚ REALIZACE STAVBY A PŘI PROVÁDĚNÍ ZMĚN STAVBY, REKONSTRUKCÍ A JEJICH OPRAV.

ÚROVNĚ PODLAH :

| | |
|--------------------------|-------------------------------|
| SUTERÉN / 1. PP | = -2,615 M = +583,989 M N.M. |
| PŘÍZEMÍ / 1. NP | = 0,000 M = +586,604 M N.M. |
| 1. PATRO / 2. NP | = +3,705 M = +590,309 M N.M. |
| 2. PATRO / 3. NP | = +7,230 M = +593,834 M N.M. |
| PODKROVÍ / 4. NP ZVÝŠENÁ | = +11,375 M = +597,979 M N.M. |
| PODKROVÍ / 4. NP SNÍŽENÁ | = +11,125 M = +597,729 M N.M. |
| PŮDA / PODSTŘEŠÍ | = +13,700 M = +600,304 M N.M. |

| | | | | |
|--|----------------|----------------|---------------|---|
| ZODP. PROJEKTANT | VYPRACOVAL | KRESLIL | KONTROLOVAL | LHOTA - Stavětelevní, 468 25 Zásada 311 IČ: 120 45 357 e-mail: lhota-stavitelevni@volny.cz Tel: +420 602 345 437; +420 606 659 043 |
| ING. VÍT LHOTA | ING. VÍT LHOTA | ING. VÍT LHOTA | BOHUMIL LHOTA | |
| MÍSTO STAVBY : Č.P. 600, ST.P.Č. 1 / 1, K.Ú. SMRŽOVKA, S.Ú. SMRŽOVKA | | | | FORMÁT: 6x4 |
| INVESTOR : MĚSTO SMRŽOVKA, NÁM. T.G.MASARYKA Č.P. 600, SMRŽOVKA, PSČ 46851 | | | | DATUM: ČERVENEC 2023 |
| REALIZACE VÝTAHU A REKONSTRUKCE NAVAZUJÍCÍCH PROSTOR INTERIERU BUDOVY MĚSTSKÉHO ÚŘADU SMRŽOVKA | | | | MĚŘÍTKO: 1:50 |
| | | | | STUPEŇ PROJEKTU: DSJ |
| NOVÝ STAV - POHLED NA STŘECHU | | | | Č. VYKR. 9 |